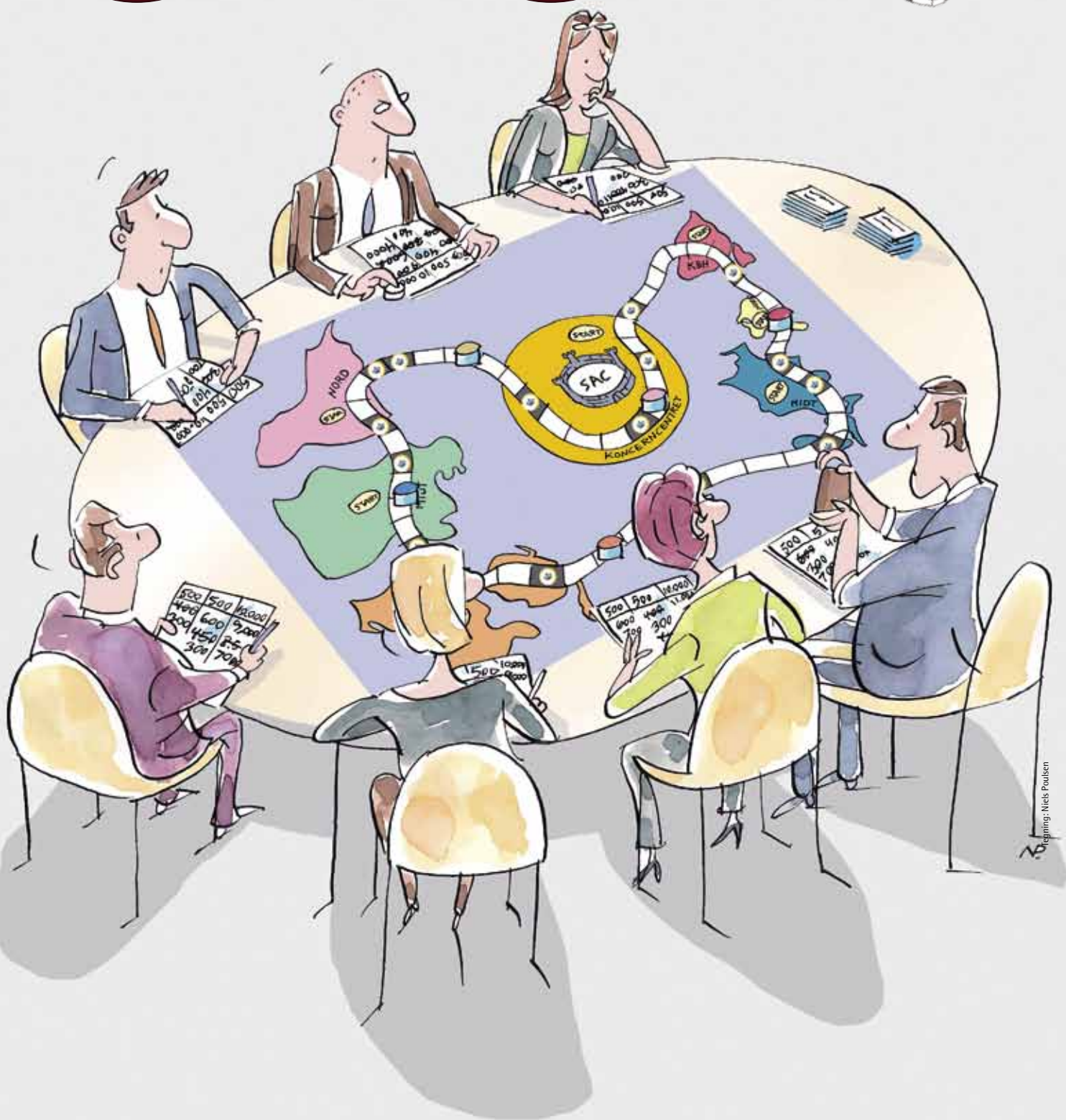


# SUPER SAMLER



tegning: Niels Poulsen

Velkommen til "Super-Samler" – spillet om kvadratmeter og medarbejdere i SKAT!

Her handler det om, at få antallet af medarbejdere og kvadratmeter til at gå op i en højere enhed.

Spillet kan spilles af mellem to og syv spillere.

Spillepladen finder du på side 18-19 og spillekortene på side 20. Kopier side 20 og klip kopien ud i 21 spillekort inden start.

Inden spillet startes, aftales det blandt spillerne, hvor lang tid spillet skal vare – f.eks. 29 minutter i frokostpausen, hvor kontoret selvfølgelig ikke må forlades.

Hver spiller har en spillebrik samt en blok, hvor der er tre kolonner: "Landsdækkende medarbejdere", "Regionale medarbejdere" og "Kvadratmeter".

Ved spillets start råder hver spiller over 500 landsdækkende medarbejdere, 500 regionale medarbejdere samt 10.000 kvadratmeter. Disse tal reguleres naturligvis løbende undervejs i spillet

Hver spiller vælger en region eller Koncerncentret som udgangspunkt. Ved spillets start placeres spillerens spillebrik på startfeltet i udgangspunktet.

Det aftales, hvilken spiller, der starter med at slå en terning. Spillebrikken rykkes frem med det antal øjne, som terningen viser. Når spilleren rykker ud på den spillebane, der bevæger sig rundt mellem regioner og Koncerncenter, bevæges højre om (mod uret).

Kommer man til at stå på et felt med et SKAT-logo, trækker spilleren det øverste spillekort i bunken, og instruktionen på spillekortet følges af spilleren. Ofte vil instruktionerne også få konsekvens for to eller flere medspillere, som også skal regulere deres regnskab over antal medarbejdere og/eller kvadratmeter.

En medarbejderkategori kan ikke blive negativ hos den enkelte spiller. Hvis en disposition undervejs i spillet betyder, at f.eks. antallet af landsdækkende medarbejdere når under nul, udlignes det negative antal ved at trække det fra i de regionale medarbejdere hos samme spiller – og omvendt, hvis det er antallet af regionale medarbejdere, som når under nul.

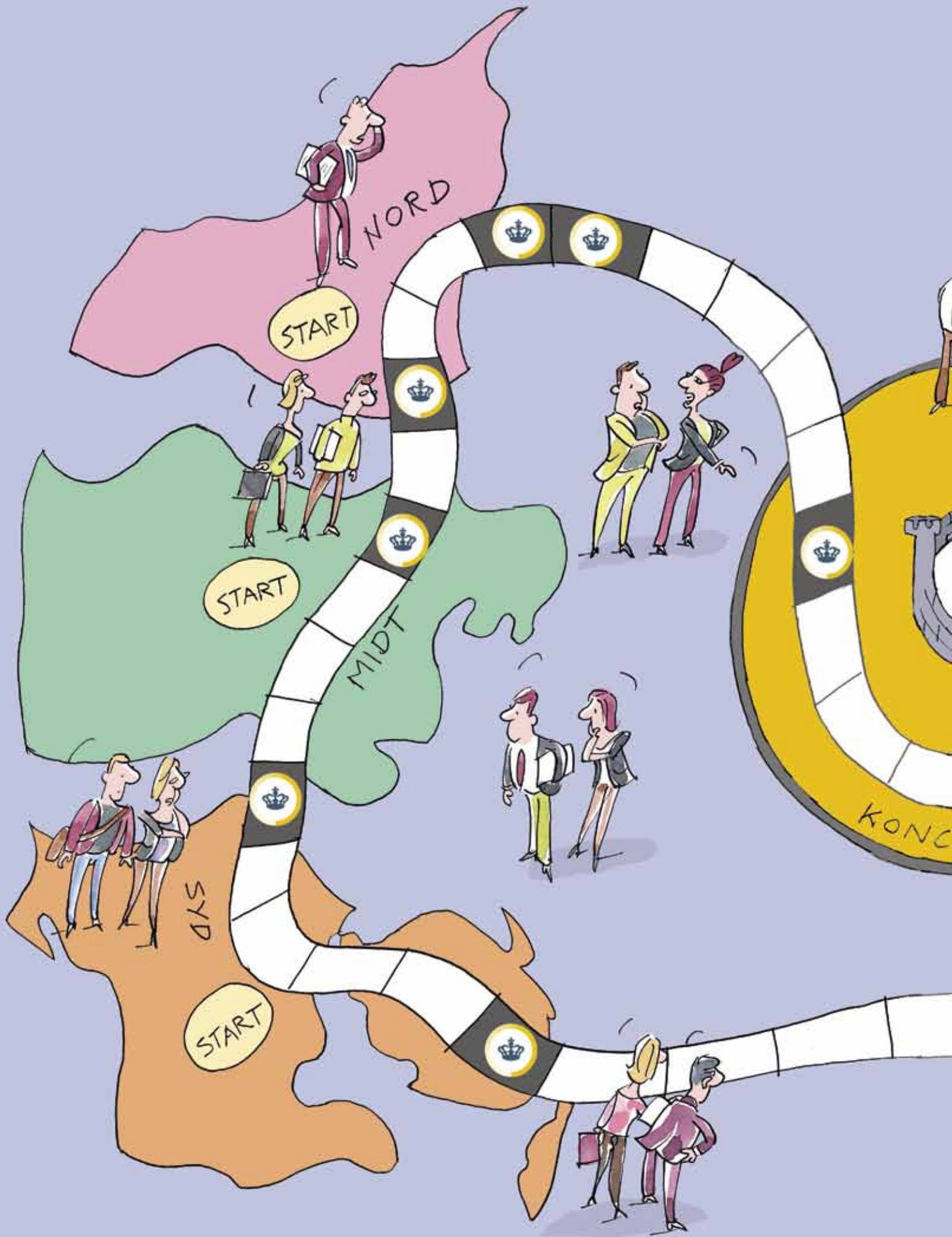
Hvis en spillers samlede antal medarbejdere når under nul, rykker spilleren straks til SAC, hvor spillerens resterende kvadratmeter fordeles på de øvrige spillere efter spillerens eget valg. Herefter er spillet slut for spilleren.

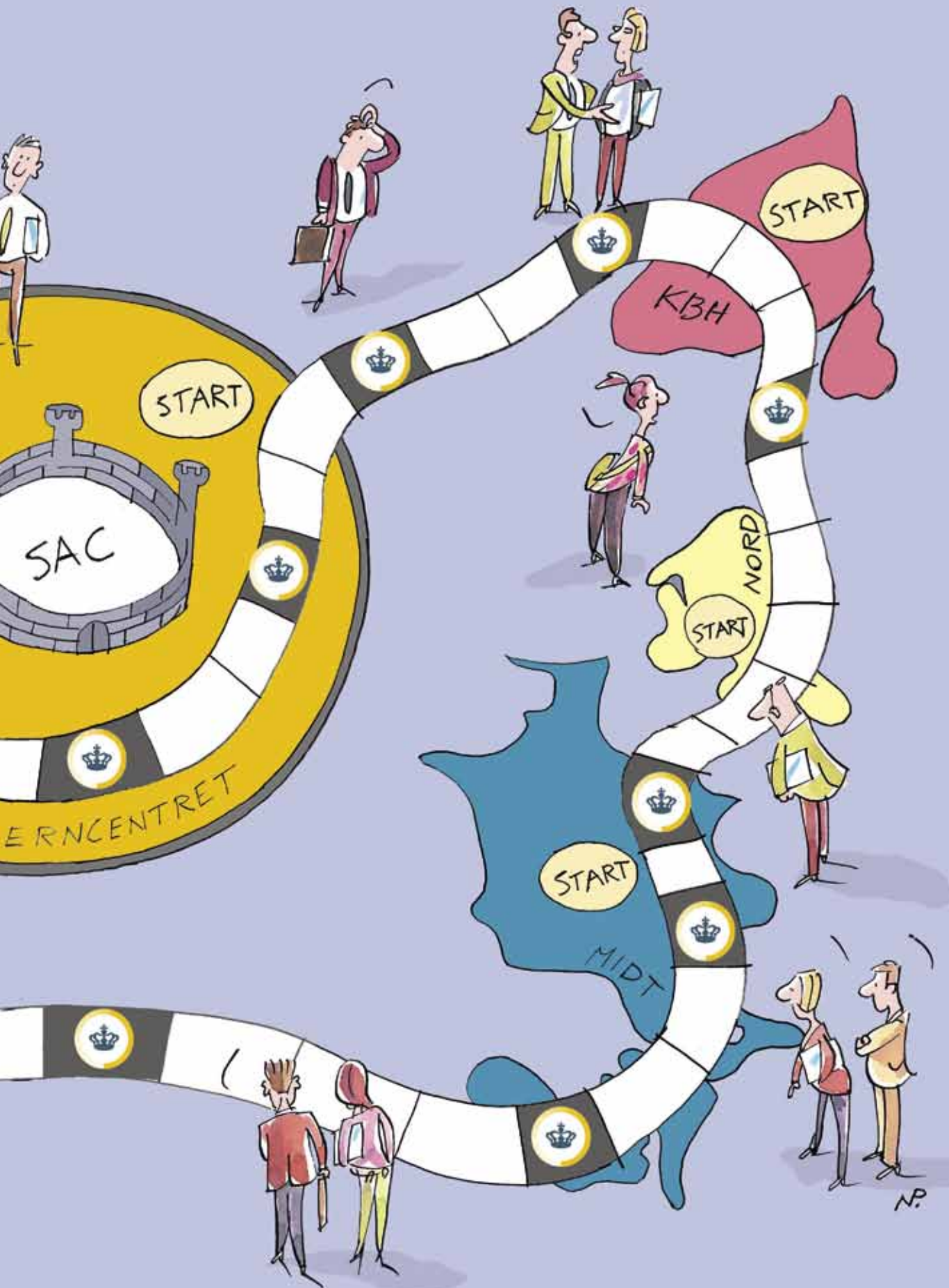
Spilleren rykker også til SAC, hvis det samlede antal kvadratmeter når under nul. Her fordeler spilleren på tilsvarende vis sine resterende medarbejdere på de øvrige spillere efter spillerens eget valg. Herefter er spillet slut for spilleren.

Den spiller, der ved afslutningen har det største antal medarbejdere pr. kvadratmeter bliver "Super-Samler", fordi vedkommende gennem spillet har været i stand til at samle flest mulige medarbejdere sammen på det færreste antal kvadratmeter.

*God fornøjelse med spillet!*

# - spillet om KVADRATMETER og MEDARBEJDERE i SKAT





<p>SAC har opsagt 1.000 kvadratmeter i din region. Reducer dit kvadratmeterantal med 1.000 – flyt 10 af dine landsdækkende medarbejdere til hver af de øvrige fem regioner – og 10 af dine regionale medarbejdere til hver af dine to naboregioner.</p>	<p>SAC har trukket opsigelsen af en af adresserne i din region tilbage. Dit kvadratmeterantal forøges med 2.500.</p>	<p>Koncerncentret skal bruge flere medarbejdere til projekter. Reducer dit medarbejderantal ved at rykke 50 af dine landsdækkende medarbejdere til Koncerncentret.</p>
<p>SAC har opsagt 2.000 kvadratmeter i din region. Reducer dit kvadratmeterantal med 2.000 – flyt 20 af dine landsdækkende medarbejdere til hver af de øvrige fem regioner – og 50 af dine regionale medarbejdere til hver af dine to naboregioner.</p>	<p>SAC bliver nu til Koncernservice. Ingen ved endnu helt, hvad det vil betyde, så ryk tilbage til startfeltet i din region og vent på at slå en 1'er, inden du kan fortsætte spillet.</p>	<p>Koncerncentret skal bruge flere medarbejdere til projekter. Reducer dit medarbejderantal ved at rykke 25 af dine landsdækkende og 25 af dine regionale medarbejdere til Koncerncentret.</p>
<p>Finansministeren ønsker, du skal blive længere på jobbet. Dit antal medarbejdere er uændret, men dine kvadratmeter reduceres med 500.</p>	<p>Slots- og Ejendomsstyrelsen har givet SAC et godt tilbud. Din region kan bevare uændret lejemål til samme pris. Vent en omgang på en skriftlig bekræftelse med Carsten Jarlovs underskrift.</p>	<p>Nogle af dine landsdækkende medarbejdere, som organisatorisk hører til ved andre regioner, er blevet trøtte af at være i den landsdækkende enhed. Ryk 25 af dine landsdækkende medarbejdere over som regionale medarbejdere.</p>
<p>SAC har opsagt 1.000 kvadratmeter i din region. Reducer dit kvadratmeterantal med 1.000 – flyt 10 af dine landsdækkende medarbejdere til hver af de øvrige fem regioner.</p>	<p>Ryk ind i SAC. Bed dine medspillere om at oplyse det aktuelle antal medarbejdere og kvadratmeter. Hvis du mener, der er skævheder, kan du lave omfordeling af medarbejdere og kvadratmeter mellem dine medspillere, mens du venter en omgang. Du skal være færdig med omfordelingen, inden det er din tur til at slå næste gang.</p>	<p>Ledelsen ved din region har fået udbetalt mere i kørselsgodtgørelse, end der var budgetteret med. Derfor skal der spares yderligere på huslejekontoen. Reducer dine kvadratmeter med 500.</p>
<p>Rygtet vil vide, at der kommer fokus på etablering af faglige miljøer. Ryk tilbage til startfeltet i din region og vent på at slå en 6'er, inden du kan fortsætte spillet.</p>	<p>Du har nu reduceret dit antal medarbejdere flere gange – naturligvis uden det er gået ud over kvaliteten i arbejdet. Som bonus rykker du frem til Koncerncentret, hvor du får lov til at være HR-direktør, mens du venter to omgange.</p>	<p>Arbejdstilsynet har været på besøg og fundet ud af, at flere af kontorlokalerne ved regionen ikke opfyldte reglerne. Flyt 10 af dine regionale medarbejdere til hver af dine to naboregioner.</p>
<p>SAC har opsagt en af adresserne i din region – et nyt hus, der ellers var taget i brug for få måneder siden. Reducer dit kvadratmeterantal med 2.500 og ryk tilbage til startfeltet i din region, hvor du venter de næste to omgange, mens du finder plads til medarbejderne på de resterende kvadratmeter.</p>	<p>Din nye lokaliseringsplan lå på en pc, som blev stjålet ved et indbrud hos SKAT i nat. Ryk tilbage til startfeltet i din region.</p>	<p>Din region har fået en særlig favorabel aftale med et flyttefirma omkring interne flytninger i SKAT. Forøg dit kvadratmeterantal med 250.</p>
<p>Årets naturlige afgang er opgjort. Reducer antallet af både regionale medarbejdere og landsdækkende medarbejdere med 25.</p>	<p>Skatteministeren har meldt sin ankomst til et besøg. Reducer dit medarbejderantal ved at rykke fem af dine landsdækkende medarbejdere til hver af de øvrige fem regioner, så der igen bliver plads til et mødelokale på adressen.</p>	<p>Regningen fra flyttefirmaet for interne omflytninger er blevet større end ventet. Det kræver yderligere besparelser på huslejekontoen. Reducer dine kvadratmeter med 250.</p>